

UMYVADLOVÁ DESKA
hloubka 500 mm, zadní soklík h. 50 mm
litý mramor, bílá lesklá

UMYVADLO
součást umyvadlové desky
370x430x120 mm

DÁVKOVAČ MÝDLA
automatický, vestavěný
chrom

UMYVADLOVÁ BATERIE, OSOUŠEČ RUKOU
automatická stojanková baterie
v kombinaci s osoušečem rukou, HEPA filtr,
nerezová ocel

POLYURETANOVÁ STĚRKA
bezespárá litá podlaha
světle šedá RAL 7047, matná

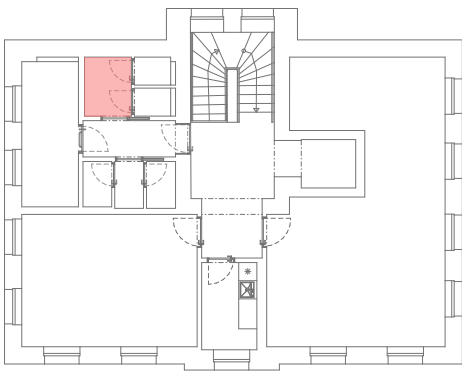
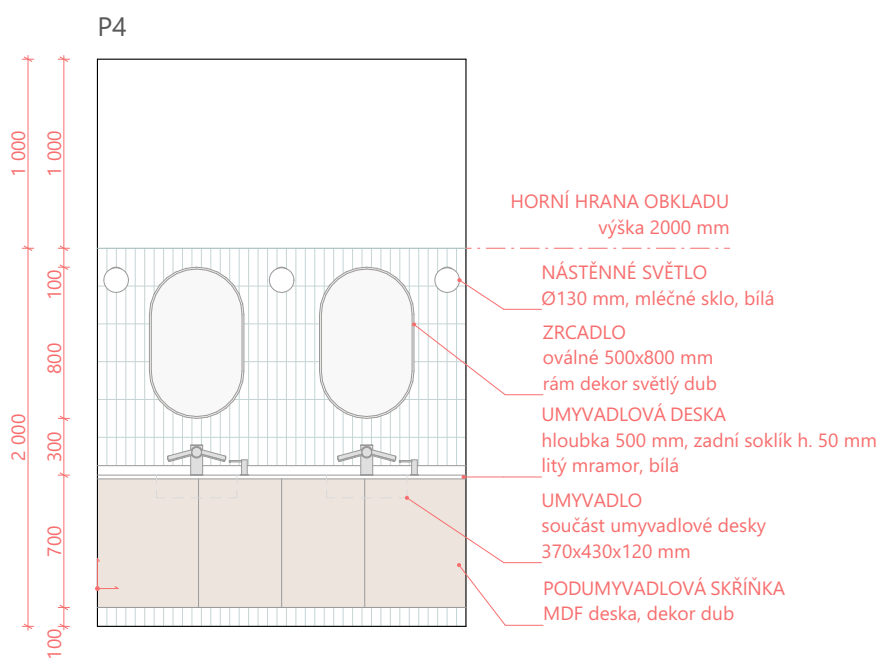
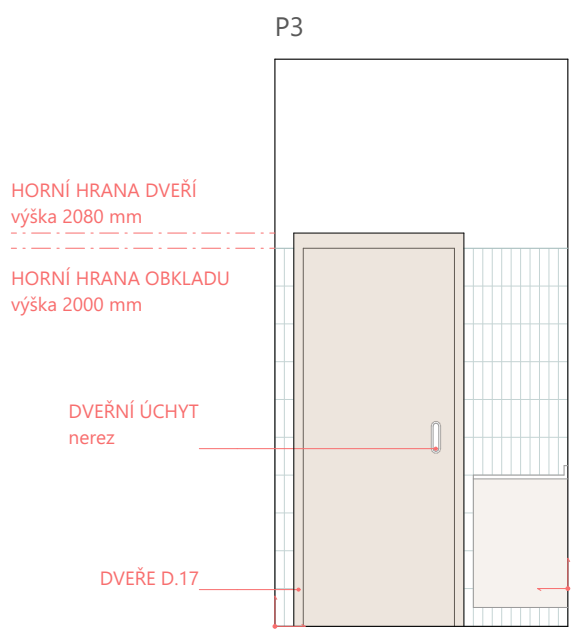
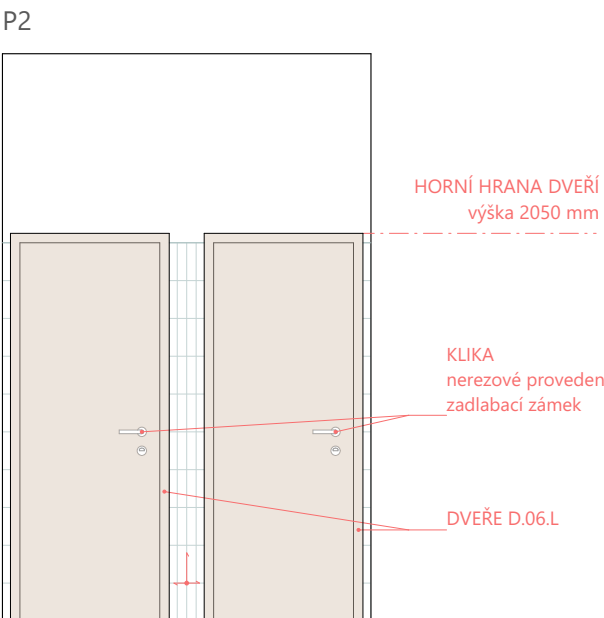
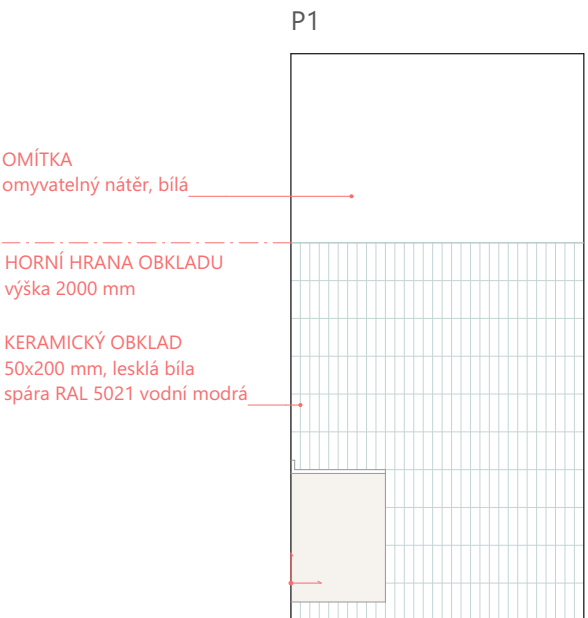
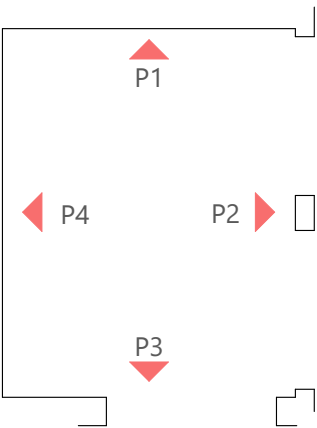
DVEŘE D.06.L

KLIKA
nerezové provedení
zadlabací zámek

KLIKA
nerezové provedení
zadlabací zámek

DVEŘE D.06.L

DVEŘE D.17



Revitalizace autobusového nádraží ve Dvoře Králové nad Labem

investor
Město Dvůr Králové nad Labem
Náměstí T.G. Masaryka 38
Dvůr Králové nad Labem, CZ
IČ: 00277819, DIČ: CZ 00277819
epodatelna@mudk.cz
datová schránka: mu5db26c

zhotovitel
M2AU s.r.o.
Údolní 222/5, Brno -město, 602 00, CZ
IČ: 14431734, DIČ: CZ14431734
info@m2au.cz, www.m2au.cz
datová schránka: v6zyzkf

projektant části

název části
D.701.6 Standardy interiéru

zodpovědný projektant
Ing. arch. Filip Musálek
ČKA 05273

vypracoval
Ing. arch. Filip Musálek
Ing. arch. Linda Obršálová
Ing. arch. David Helešic
Ing. arch. Silvia Pajerová
Bc. Eliška Horáčková

razítko a podpis
číslo paré

název výkresu
**3.06
WC - ŽENY PŘEDSÍN**

stupeň PD
DPS
Dokumentace pro provedení stavby

formát
A3 (420x297mm)

měřítko
1:40

datum
07/2025

Tento dokument požívá ochrany dle zákona č. 121/2000 Sb. (Autorský zákon). Originál tohoto výkresu a návrh řešení na něm zobrazený je majetkem autora. Tento výkres nesmí být - výjma zřejmého účelu, pro nějž byl pořízen - použitým a žádným způsobem nerespektujícím ustanovení Autorského zákona nebo dohodu klienta a hlavního architekta (autora) poskytnut třetí osobě.

Tento výkres nelze považovat za realizační, dílenskou či výrobní dokumentaci. Realizační dokumentaci včetně specifikací, detailů a statických posouzení nosných konstrukcí zpracovje dodavatel stavby a předloží autorskému dozoru k odsouhlasení. Veškeré rozměry nutno před započatím prací ověřit a zaměřit na stavbě!

Veškeré materiály, povrchové úpravy, profily a všechny detaily budou upřesněny a odsouhlaseny autorským dozorem na základě reálných vzorků předložených dodavatelem.

